

Accouplements emboîtables TYPE 900 - jusqu'à 25 Nm

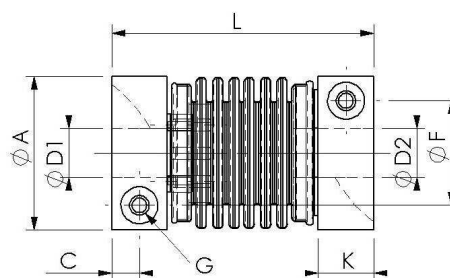
Caractéristiques :

- Température ambiante jusqu'à 500°C
- Sans jeu et rigide en torsion
- Sans usure et sans entretien

Applications:

- Entraînement de**
- Moteurs pas à pas
 - Codeurs
 - Réducteurs de mesure
 - Appareillages de faible puissance etc.

Type 900 jusqu'à 25 Nm, Moyeux soudés



Taille	M _N (Nm)	Désalignements latéral (mm)	Désalignements axial (mm)	Moment d'inertie (ca. g cm ²)	Poids (ca. in g)	Rigidité torsionnelle (Nm/rad)	L	A	G (DIN EN ISO 4762)	D1	D2 (plug-in)	D1/D2 (standard)	C	K	F
25	3,7	0,13	0,40	75	85	1320	42	25	M3	5...12	5...8	6H7	4,5	12	17
35.2	10	0,08	0,3	370	180	7800	48	35	M4	6...16	6...12	10H7	4,5	13,5	22
40.1	9	0,17	0,50	630	270	3350	58	40	M5	6...20	6...16	12H7	5,5	15,5	27
55.1	25	0,17	0,50	2370	660	10400	69	55	M6	14...28	14...22	16H7	7	19,5	40

Des accouplements à soufflet métallique à emboîtement, facilitent le montage des machines

Un nouveau système développé par la Société ÜV GmbH lui permet désormais de fournir des accouplements à soufflet métallique comme variante emboîtable. Les accouplements à soufflet métallique à **emboîtement** trouvent leur application là où les accouplements à soufflet métallique usuels, pour des raisons d'encombrement, se montent difficilement ou ne peuvent pas se monter. Ils sont aussi spécialement adaptés aux machines qui, pour des raisons d'entretien, doivent être souvent démontées. Les moyeux peuvent être montés par une liaison sans jeu sur les arbres moteurs et récepteurs, les arbres étant reliés entre eux par un simple emboîtement axial. Ce nouveau système de liaison par emboîtement permet de réaliser la liaison d'arbres sans jeu avec un montage et démontage aisé. Une disposition asymétrique des éléments de liaison assure la synchronisation des deux arbres aussi après le démontage et le remontage. Deux nouveaux types d'accouplement sont proposés avec le nouveau système d'emboîtement. Le type 900 comprend des accouplements de petites dimensions, à partir d'un diamètre extérieur de 25 mm, qui trouvent leur application dans le domaine de la technique de mesure. Le type 960, par contre, comprend des accouplements de dimensions plus importantes avec des couples transmissibles plus élevés qui peuvent être implantés sur des machines-outils, des robots industriels, des machines de manutention, des machines textiles ou des machines à bois. A ce jour nous proposons des accouplements jusqu'à 305 Nm avec un diamètre extérieur de 101 mm en version standard. Pour les deux types d'accouplements, les soufflets métalliques sont soudés sur les moyeux pour répondre aux plus hautes exigences. Malgré leur système d'emboîtement, ces nouveaux types d'accouplements ont les mêmes formes de construction et les mêmes dimensions que leurs homologues de la gamme préexistante. Et leurs caractéristiques de désalignement ne le cèdent en rien aux habituels accouplements à soufflet métallique.