

Accouplements à soufflet métallique TYPE 550 - jusqu'à 1700 Nm

Caractéristiques :

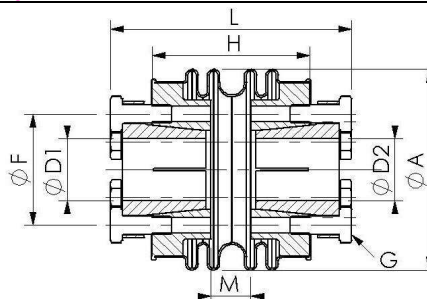
- Température ambiante jusqu'à 500°C
- Sans jeu et rigide en torsion
- Sans usure et sans entretien
- Vitesse de rotation élevée
- Les douilles coniques sont alésée et fendus

Applications:

- Machines-outils
- Robots industriels
- Systèmes de manutention
- Machines d'emballage
- Machines textiles
- Machines à bois
- Machines de transfert
- Sertis, etc

Rainure de clavette suivant NFE 22-175.

Type 550 jusqu'à 1700 Nm, Moyeux soudés



Taille	M _N (Nm)	Rigidité latéral (N/mm)	Rigidité axial (N/mm)	Moment d'inertie (10 ⁻³ kg m ²)	Poids (kg)	Rigidité torsionnelle (10 ³ Nm/rad)	L	A	6 x G (DIN 933)	D1/D2	H	M	F
56	50	171	102	0,16	0,6	19	72	56	M5	15...24	47	9	36
56.1	74	263	208	0,17	0,6	28	72	56	M5	18...24	48	9	36
56.2	90	314	298	0,17	0,6	35	72	56	M5	20...24	48	9	36
66	115	253	112	0,35	0,85	56	77	66	M6	18...24	52	14	36
66.1	155	367	196	0,37	0,9	84	77	66	M6	18...24	52	14	36
66.2	175	407	218	0,39	0,9	95	77	66	M6	20...24	52	14	36
82	190	249	87	0,7	1,5	94	98	82	M6	20...38	68	28	51
82.1	250	358	125	0,72	1,55	120	98	82	M6	25...38	68	28	51
82.2	310	406	138	0,75	1,6	163	98	82	M6	28...38	68	28	51
101	305	271	128	3,1	2,9	159	113	101	M8	26...48	77	29	65
101.1	440	377	192	3,2	2,95	228	113	101	M8	30...48	77	29	65
101.2	510	435	228	3,2	3	311	113	101	M8	35...48	77	29	65
122	500	325	188	6,3	4,3	293	129	122	M10	30...60	82	22	82
122.1	730	411	270	6,4	4,4	424	129	122	M10	36...60	82	22	82
122.2	900	485	315	6,5	4,5	505	129	122	M10	40...60	82	22	82
157.2	1700	850	205	21	8,5	1180	138	157	M12	40...70	82	18	100

Désalignements :	admissibles	latéral	axial
	au montage	0,8 mm	2mm
	en service	0,2 mm	0,5mm