

## Accouplements à soufflet métallique TYPE 51 – jusqu'à 25 Nm

### Caractéristiques :

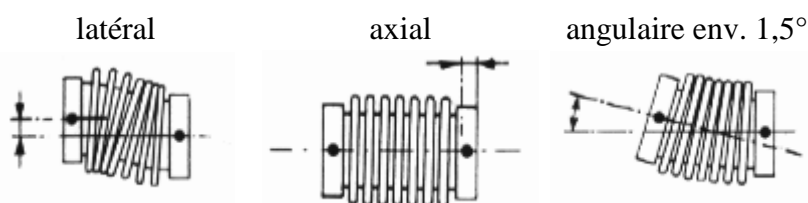
- Haute résistance à corrosion (les moyeux sont en alliage d'aluminium, le soufflet en acier inoxydable)
- Température ambiante jusqu'à 100 °C (possibilité jusqu'à 500°C sur demande)
- Sans jeu
- Vitesse de rotation élevée
- Sans usure et sans entretien

### Applications:

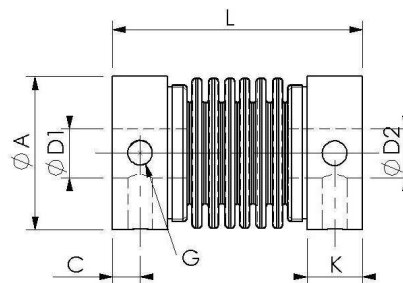
- Entraînement de
- Moteurs pas à pas
  - Codeurs
  - Réducteurs de mesure
  - Appareillages de faible puissance etc.

Par rapport aux accouplements ressort, ces accouplements sont plus longs pour un couple transmissible identique. La liaison entre moyeu et arbres se fait simplement par vis pression. Le rapport entre inertie et rigidité torsionnelle est, grâce au soufflet à paroi mince, très avantageux.

### Désalignement des arbres



### Type 51 jusqu'à 25 Nm, Moyeux collés



Taille	M <sub>N</sub> (Nm)	Désalignements latéral (mm)	Désalignements axial (mm)	Moment d'inertie (g cm <sup>2</sup> )	Poids (g)	Rigidité torsionnelle (Nm/rad)	L	A	G (DIN EN 916)	D1/D2	D1/D2 (Standard)	C	K
16	0,7	0,10	0,30	3	10	216	26	16	M4	5...8	6H7	3	8
20	1,9	0,10	0,30	11	15	680	29	20	M4	5...12	6H7	3	8
25	3,7	0,13	0,40	35	33	1320	40	25	M5	6...15	10H7	4,5	12
40.1	9	0,17	0,50	297	100	3350	58	40	M8	10...24	12H7	5,5	15,5
40.2	14,5	0,17	0,50	309	105	5600	58	40	M8	10...24	12H7	5,5	15,5
55.1	25	0,17	0,50	900	240	10400	67	54	M10	15...30	16H7	7	19