

## Accouplement ressort TYPE 32.1 - jusqu'à 1,4 Nm

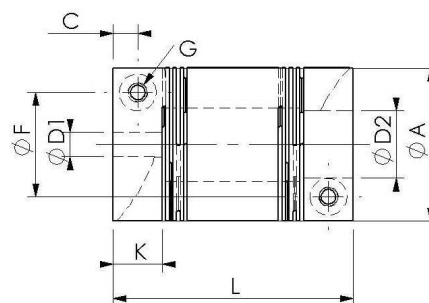
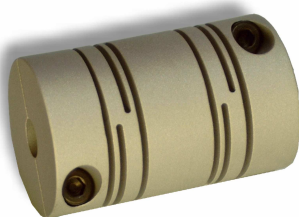
### Caractéristiques:

- Faible moment d'inertie
- Vitesse de rotation élevée
- Haute résistance à la corrosion
- Température ambiante jusqu'à 200°C
- Sans usure et sans entretien
- Fente entière sous la tête de vis de serrage
- Compensation de désalignements importants

### Applications:

- Entraînement de systèmes de mesure rotatifs
- Codeur incrémental
- Transmetteur de mouvement angulaire
- Potentiomètre
- Réducteur de mesure etc.

### TYPE 32.1 jusqu'à 1,4 Nm



Taille	$M_N$ (Nm)	Désalignements admissibles en mm (latéral)	Désalignements admissibles en mm (axial)	Moment d'inertie ( $gcm^2$ )	Poids (g)	Rigidité torsionnelle (Nm/rad)	L	A	G (DIN EN ISO 4762)	D1/D2	D1/D2 (Standard)	C	F	K
20	0,28	0,5	1	13	19	98	29	20	M2,5	3...8	6H7	3	13	6
25	0,8	0,6	1,5	41	40	195	39	25	M3	4...12	6H7	4	17	8
30	1,4	0,7	1,8	96	67	295	45	30	M4	6...12,7	10H7	4,5	20,5	9