

Federstegkupplung TYP 330 - bis 900 Nm

Eigenschaften:

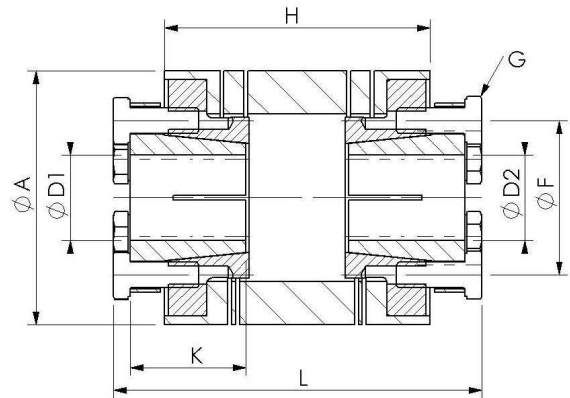
- Einsatztemperatur bis 200°C
- Spielfrei und torsionssteif
- Wartungs- und verschleißfrei
- Einsatz auch bei hohen Drehzahlen
- Einschnitte mit Vollradius
- Konusbuchsen mit Passungsbohrungen sind geschlitzt

Anwendung:

Anbau von

- Industrieroboter
- Verpackungsmaschinen
- Werkzeugmaschinen
- Handhabungssysteme
- Textilmaschinen
- Verkettungsanlagen
- Wehrtechnik u. s. w.

TYP 330 bis 900 Nm



Größe	M _N (Nm)	Zul. Wellenversatz in mm (lateral)	Zul. Wellenversatz in mm (axial)	Federrate in N/mm (lateral)	Federrate in N/mm (axial)	Trägheitsmoment (ca. 10 ⁻³ kg m ²)	Gewicht (ca. in kg)	Torsionssteife (10 ³ Nm/rad)	L	A	6 x G DIN933 (je 60°versetzt)	D1/D2	H	F	K
60	70	0,25	0,45	257	306	0,25	0,6	34	88	59	M6	15...24	63	36	32
70	115	0,25	0,45	380	342	0,65	1,0	53	94	69	M6	18...24	68	36	32
80	165	0,25	0,45	394	361	1,0	1,6	55	105	79	M6	20...38	75	51	35
90	240	0,25	0,45	407	402	2,2	2,3	82	115	89	M6	30...38	85	51	35
100	325	0,25	0,45	434	421	3,5	3,2	112	130	99	M8	26...48	94	65	42
120	550	0,30	0,45	512	490	6,8	4,6	187	140	119	M8	30...48	102	65	42
140	900	0,30	0,45	608	558	14,0	6,7	285	156	139	M10	35...60	107	82	50