

## Flexible Schalenkupplung TYP 300 - bis 200 Nm

### Eigenschaften:

- Einbau ohne Verschieben der Wellen
- Einsatz auch bei sehr hohen Drehzahlen
- Spielfrei
- Einsatztemperatur bis 200°C
- Einschnitte mit Vollradius
- Alu-Legierung

### Anwendung:

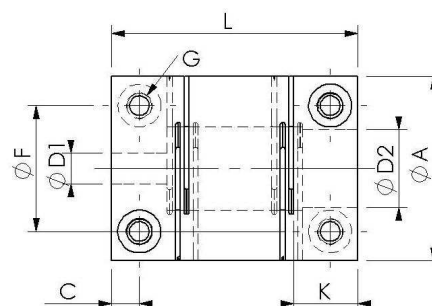
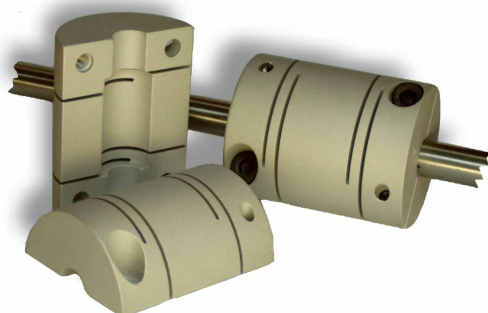
- Industrieroboter
- Handhabungsgeräte
- Verpackungsmaschinen
- Textilmaschinen
- Holzbearbeitungsmaschinen

Bei den Größen 20, 30 und 40 liegt die Anwendung z. B.:

### Anbau von

- Inkrementalgeber
- Schrittmotore
- Tachogeneratoren u. s. w.

### TYP 300 - bis 200 Nm



Größe	$M_N$ (Nm)	Zul. Wellerversatz in mm (lateral)	Zul. Wellerversatz in mm (axial)	Trägheitsmoment (ca. g cm <sup>2</sup> )	Torsionssteife (Nm/rad)	Gewicht (ca. in g)	L	A	G (DIN EN ISO 4762) (ALTE DIN912)	D1/D2	C	F	K
20	0,2	0,25	0,30	11	0,30	17	26	20	M2,5	3...8	3	13	6
30	3,7	0,25	0,30	87	1,8	60	40	30	M4	5...12,7	4,5	20,5	9
40	6,5	0,30	0,30	345	3,7	135	50	40	M5	8...20	5,5	27	11
60	43	0,30	0,30	1850	31	580	83	59	M6	16...30	7,5	41	15
80	105	0,35	0,35	7500	48	1550	104	79	M8	20...45	10	55	20
100	200	0,35	0,35	29000	98	3000	130	99	M12	25...50	12	68	24